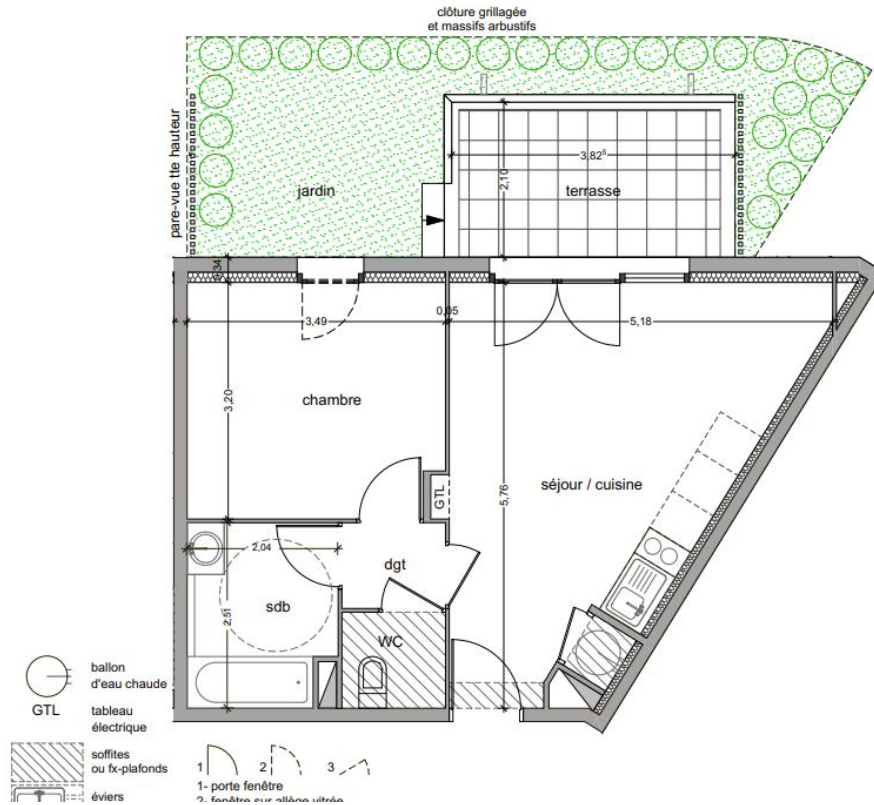


# T2 avec jardinet proche du Rocher



**Prix : 229 500€**

Dans une résidence sécurisée et située dans un quartier résidentiel près du Rocher, nous vous proposons plusieurs logements allant du T2 au T4. Le T2 que nous présentons ici a une superficie d'environ 40 m<sup>2</sup> comprenant une pièce de vie de 22 m<sup>2</sup>, une chambre d'environ 11 m<sup>2</sup>, une salle de bain, une terrasse de 8 m<sup>2</sup> et jardinet d'environ 17 m<sup>2</sup>. Stationnement inclus dans le prix. Prix direct promoteur, pas de frais d'agence. Profitez également : De la Loi Pinel /du prêt à taux zéro/des frais de notaire réduits/Investisseurs/Primo accédants. Mandat N°43353 U1200 Pour tous renseignements, veuillez contacter Sylvie Toglia, agent EXPERTIMO (EI) au 09 83 57 87 52 ou 06 62 50 85 65 - RSAC 349 311 746 Aix en Provence.

Diagnostic de performance énergétique (DPE)

Logement très performant

**NON SOUMIS**



Surface habitable : 40 m<sup>2</sup>

Nombre de pièces : 2

Nombre de chambres : 1

Logement extrêmement consommateur d'énergie